

Gestão da Dor Crónica nos Cuidados de Saúde Primários em Portugal:

por onde começar?

Sara Araújo Machado¹, João Vasco Barreira⁵, Raquel Sanches², Pedro Barreira⁴, Sofia Remtula³, Tiago de Castelar Gonçalves³

USF Samora Correia, ACES Estuário do Tejo¹. USF São Julião, ACES Lisboa Ocidental e Oeiras². USF Conde de Oeiras, ACES Lisboa Ocidental e Oeiras³. USF Alcáis, ACES Cascais⁴. ARS Lisboa e Vale do Tejo. Serviço de Oncologia Médica do Centro Hospitalar Lisboa Central⁵.

Introdução e Objectivos

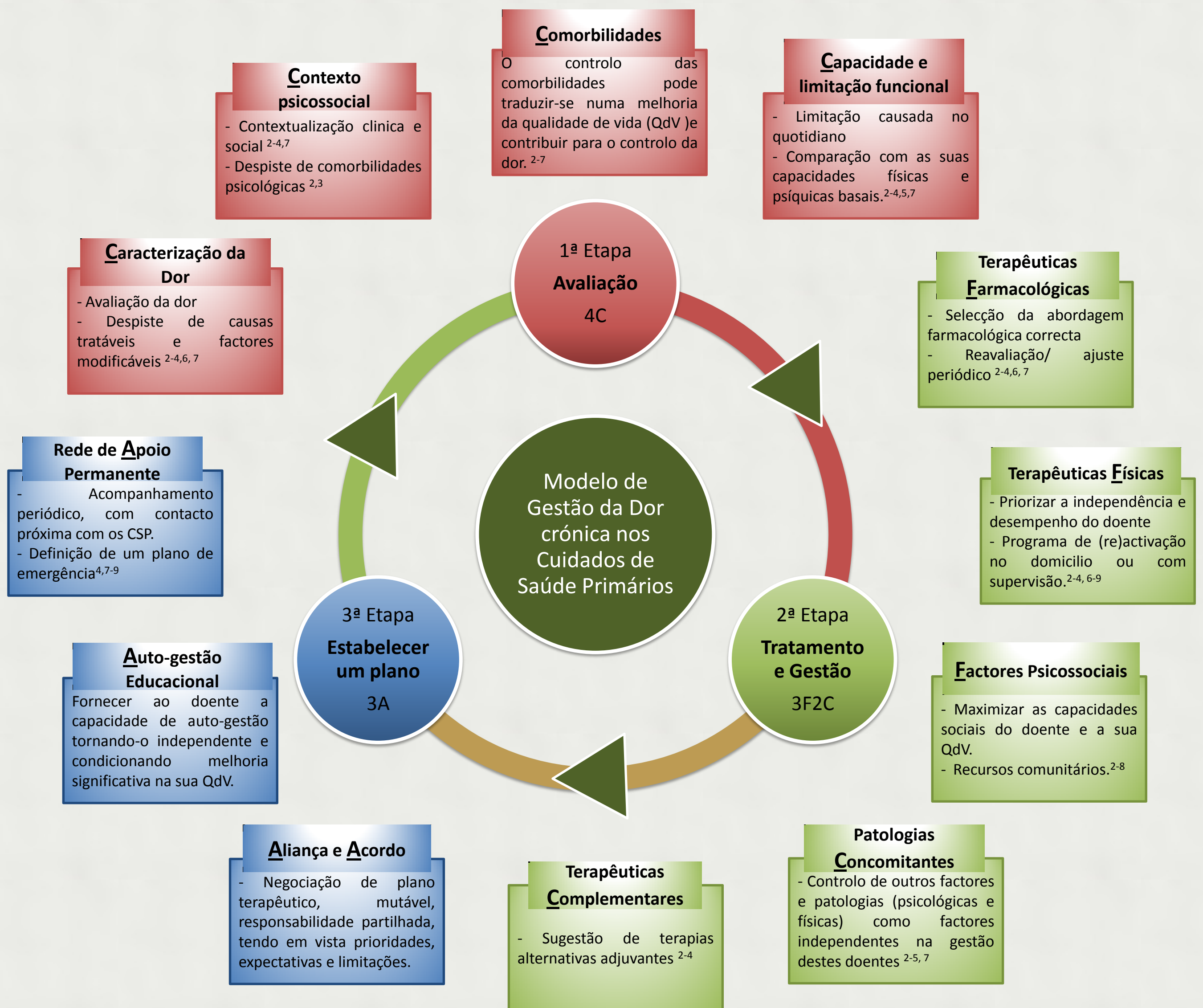
A dor crónica (DC) afecta cerca de 35% da população portuguesa, condicionando uma carga pessoal e social substancial. A sua abordagem ocorre em cerca de 4/5 dos doentes ao nível dos Cuidados de Saúde Primários (CSP).¹⁻⁵

A dificuldade na gestão destes doentes passa pelo seu elevado número, complexidade das suas necessidades, escassez de recursos, falta de formação dos profissionais, e ausência de uma rede/ orientações de gestão e seguimento que oriente os profissionais e doentes.^{2,5-7} Neste projecto apresentamos uma proposta de um modelo para a avaliação e gestão do doente com DC ao nível dos CSP adaptada à realidade portuguesa.

Métodos

Foi realizada uma pesquisa na base de dados MEDLINE-pubmed usando as palavras-chave “primary care”, “pain management model”. Seleção dos artigos em Português ou Inglês, com publicação após 2014 e texto completo disponível, de acordo com a sua relevância. Foram seleccionadas um total de 7 publicações e adicionados dois artigos através de pesquisas paralelas. Foram realizadas síntese dos dados e análise narrativa dos resultados.

Modelo de Gestão da Dor Crónica nos Cuidados de Saúde Primários



Discussão e Conclusão

A complexidade do tema e a necessidade de uma abordagem holística e em perfeita articulação torna difícil delinear uma abordagem.^{2,3,4}

O modelo proposto dá ênfase a um programa de auto-gestão e manutenção domiciliar, aliada a um sistema de cuidados permanentes sediado nos CSP, favorecendo os factores psicossociais como componentes importante no sucesso terapêutico.

Num país em que a rede de Cuidados Paliativos está ainda em desenvolvimento, e em que muitas regiões condicionam, pela sua localização, isolamento em relação a muitos cuidados de saúde hospitalares, consideramos que este documento pode ser uma contribuição valiosa para assegurar a igualdade de direitos entre cidadãos de diferentes regiões.^{1,2,4,5}

Bibliografia

¹Improving the current and future management of chronic pain, Pain Proposal, European Consensus Report 2010; ²Sarah Mills, Nicola Torrance, Blair H. Smith, Identification and Management of Chronic Pain in Primary Care: a Review, Curr Psychiatry Rep, 2016 18: 22; ³Penny Bee, John McBeth, Gary J. MacFarlane, Karina Lovell, Managing chronic widespread pain in primary care: a qualitative study of patient perspectives and implications for treatment delivery, BMC Musculoskeletal Disorders, 2016 17:354; ⁴Kathryn Flandt, The Chronic Care Model: Description and Application for Practice, retirado de Medscape.com; ⁵lyne Lalonde, Manon choinière, Elisabeth Martin, Djamal Berbiche, Sylvie Perreault, David Iussier, Costs of moderate to severe chronic pain in primary care patients – a study of the ACCORD, Program Journal of Pain Research 2014:7 389–403; ⁶Gaetano Piccionnicchi, Roberto Piccionnicchi, Further effort is needed to improve management of chronic pain in primary care. Clinics and Practice 2016; 6:855; ⁷Aston Won, GP pain management: what are the 'Ps' and 'As' of pain management?, Australian Family Physician, vol. 43, no. 8, August 2014; ⁸Nancy Elder, MD, MSPH, Michelle Penm, Harini Pallerla, Mary Beth Vonder Meulen, Amy Diane Short, Tiffany Diers, Ryan Joseph Imhoff, Brendan Wilson and Jill Martin Boone, Provision of Recommended Chronic Pain Assessment and Management in Primary Care: Does Patient-Centered Medical Home (PCMH) Recognition Make a Difference?, JABFM, July–August 2016 Vol. 29 No.4; ⁹Stephanie JC Taylor, Dawn Carnes, Kate Homer, Tamar Pincus, Brennan C Kahan, Natalia Hounsborne, Sandra Eldridge, Anne Spencer, Karla Diaz-Ordaz, Anisur Rahman, Tom S Mars, Jens Foell, Chris J Griffiths and Martin R Underwood, Improving the self-management of chronic pain: COping with persistent Pain, Effectiveness Research in Self-management (COPERS), Programme Grants for applied research, vol. 4, issue 14, September 2016